

# KREATIVE ANOMALIE

Text & Konzeption

**SUSEN GEHLE**

**(+49) 178 78 73 600**

**(+41) 76 270 00 51**

[susengehle@kreativeanomalie.de](mailto:susengehle@kreativeanomalie.de)

[www.kreativeanomalie.de](http://www.kreativeanomalie.de)



Mann läuft weg.



Mann läuft heiß.



Neu am Kiosk

Bestimmt bequem.

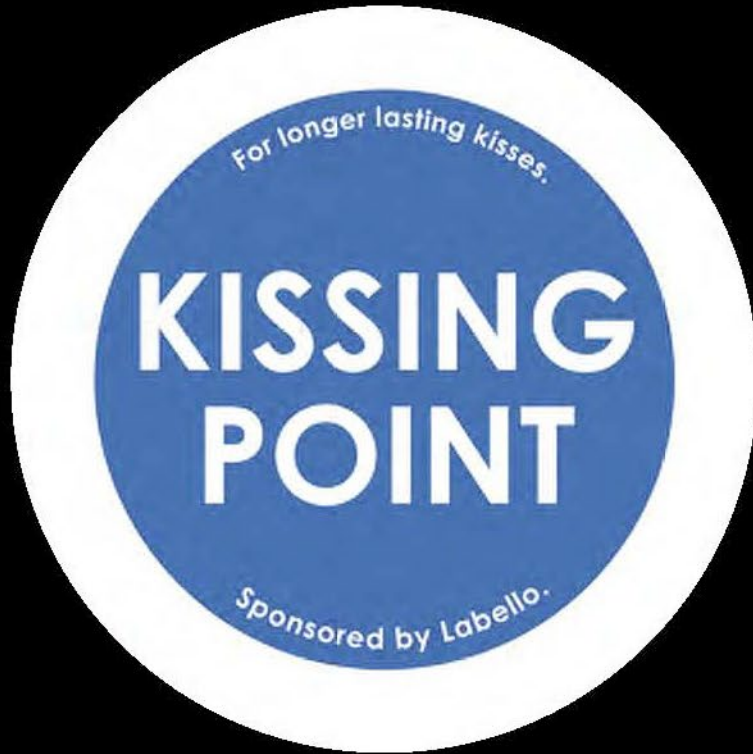


Bestimmt den Trend.



Neu am Kiosk









Jim Jarmusch  
Night on Earth  
29

\*

Dieser Film lohnt sich einfach fünffach: „Night on Earth“ von Jim Jarmusch sind eigentlich 5 Filme. Verbunden durch eine Nacht in 5 Großstädten in Taxis. Dort hat das Leben einen eigenen Rhythmus: fremde Menschen treffen sich, reden und leben für eine Fahrt miteinander. Alles auf engstem Raum. Nur die Phantasie öffnet sich ins Grenzenlose. Für nur 9,90 Euro\*. Ab morgen im Handel oder auf [www.sz-mediathek.de](http://www.sz-mediathek.de).

Großes Kino. Sammeln. [www.sz-mediathek.de](http://www.sz-mediathek.de)  
 Süddeutsche Zeitung | **Grenathek**

\*Dieser Film lohnt sich einfach fünffach: „Night on Earth“ von Jim Jarmusch sind eigentlich 5 Filme. Verbunden durch eine Nacht in 5 Großstädten in Taxis. Dort hat das Leben einen ganz eigenen Rhythmus: fremde Menschen treffen sich, reden und leben für eine Fahrt miteinander. Alles auf engstem Raum. Nur die Phantasie öffnet sich ins Grenzenlose. Für nur 9,90 Euro. Ab morgen im Handel oder auf [www.sz-mediathek.de](http://www.sz-mediathek.de).



PLEASE ...

**KOMETUNDHELDEN**  
PROUDLY PRESENTS:

**HAVE  
TICKETS  
AND  
MONEY  
READY.**

A large, solid pink diamond shape is positioned on the right side of the poster, partially overlapping the event title.

**THE MUNICH**  
WALK OF FAME

## EAT AND GREAT – RESTAURANTS

### 11 SHOYA VÖLLIG VON DER ROLLE!

Im Shoya am Platzl hüpfen die Stäbchen selbst vor Freude über die besonders authentischen Sushi-Menüs und viele weitere traditionelle Gerichte. Wer etwas Neues kostet, wird immer belohnt. Und die Tatsache, dass auch viele Japaner hier essen gehen, spricht für sich. Der Erfolg der kleinen Köstlichkeiten ist kein Einzelfall, die Shoya-Group hat mittlerweile 3 weitere Filialen in München.

Pfisterstraße 6, 80331 München, Tel: 089 542 83 15  
[www.shoya-group.de](http://www.shoya-group.de)

### 12 GUIDO AL DUOMO DOLCE VITA E VINO

Wer ein echtes Stück Italien in München sucht wird im Herzen der Münchner Innenstadt fündig. Direkt an der Frauenkirche liegt das elegante Restaurant, in dem einen nicht nur oft der Chef selbst, sondern auch eine tägliche wechselnde Spezialitätenkarte begrüßt. Dank des angeschlossenen Weinladens, der auch besonders feine und seltene Flaschen führt, bleiben auch bei der Getränkewahl keine Wünsche offen.

Frauenplatz 12, 80331 München, Tel: 089 24 23 16 90

### 13 KVR - KAPITALES VOM RIND VIEL MUH UM ALLES!

„KVR“ steht nicht für das „Kreis-Verwaltungs-Referat“, sondern für „Kapitales-Vom-Rind“. Und der Name ist Programm: Der große Holzkohlegrill mitten in der Gaststube wartet sehnsüchtig auf Rindvieh-Leckereien – vom Entrecote übers T-Bone Steak bis zum Filet. Aber auch Nicht-Rinder kommen zum Zug: Calamari werden ebenso frisch vor den Augen zubereitet wie der Ziegenkäse für Vegetarier! Die im wahrsten Sinne des Wortes bunte Auswahl an Spritz-Varianten versüßt und verlängert jeden Abend. Köstlich!



Viktoriastraße 23, 80603 München, Tel: 089 44 23 77 35, [www.k-v-r.de](http://www.k-v-r.de)

### 14 LA FATTORIA EINER WIE KEINE

In der La Fattoria kriegt man wohl die besten Calamari der Stadt. Außerdem bietet das kleine Restaurant in der Au statt einer aufwendigen Getränkekarte den Herrn des Hauses. Keine Karte empfiehlt so wundervolle Weine und lässt sie auch noch verkosten.

Schlotthauerstraße 16, 81541 München, Tel: 089 62 23 14 96

### 15 ÖSTERIA LEIMAND UND TAFELSPITZE!

Österia steht für Feines aus Österreich. Chefkoch Elias Halletz und Wein-Liebhaber Nickel Fischer arbeiten hier Hand in Hand: zu täglich wechselnden Menüs gibt es erlesene österreichische Weine. Aus einem Angebot von über hundert Sorten, die Nickel Fischer allesamt selbst probiert und importiert hat. Montags ist Backhendl-Tag vom Pottinger Mais-Hendl.



Taubenstraße 2, 81541 München, Tel: 089 62 48 99 24  
[www.oesteria.de](http://www.oesteria.de)

### 16 LAST SUPPER EIN ABEND WIE EIN HALLELUJA

**Teresas Tipp!**

Internationale Spitzenküche inmitten ironischer Götzenbilder – das einzige was hier wirklich heilig ist, ist die Qualität der Küche. Ansonsten huldigt das Last-Supper-Team um Tobi Gietz eher dem Rock'n'Roll und dazu passenden Tätowierungen. Die feinen Speisen, wie z. B. getrüffelte Poularde oder Saltimbocca vom Seesteufel, gibt es als drei täglich wechselnde Drei-Gänge-Menüs für gleichbleibende 33,- Euro. So sicher wie das Amen in der Kirche: ein Last-Supper-Besuch ist vom letzten Mahl irdischer Welt entfernt!


Fürstenstraße 9, 80333 München, Tel: 089 28 80 88 09  
[www.restaurant-lastsupper.de](http://www.restaurant-lastsupper.de)



**TROCKENHEIT  
IST WAS FÜR  
IHREN HUMOR.  
NICHT FÜR  
IHRE HAUT.**

MARIA  
GALLAND  
PARIS

IHREN MARIA GALLAND PARTNER IN IHRER NAHE SOWIE WEITERE INFORMATIONEN FINDEN SIE UNTER [WWW.MARIAGALLAND.COM](http://WWW.MARIAGALLAND.COM)

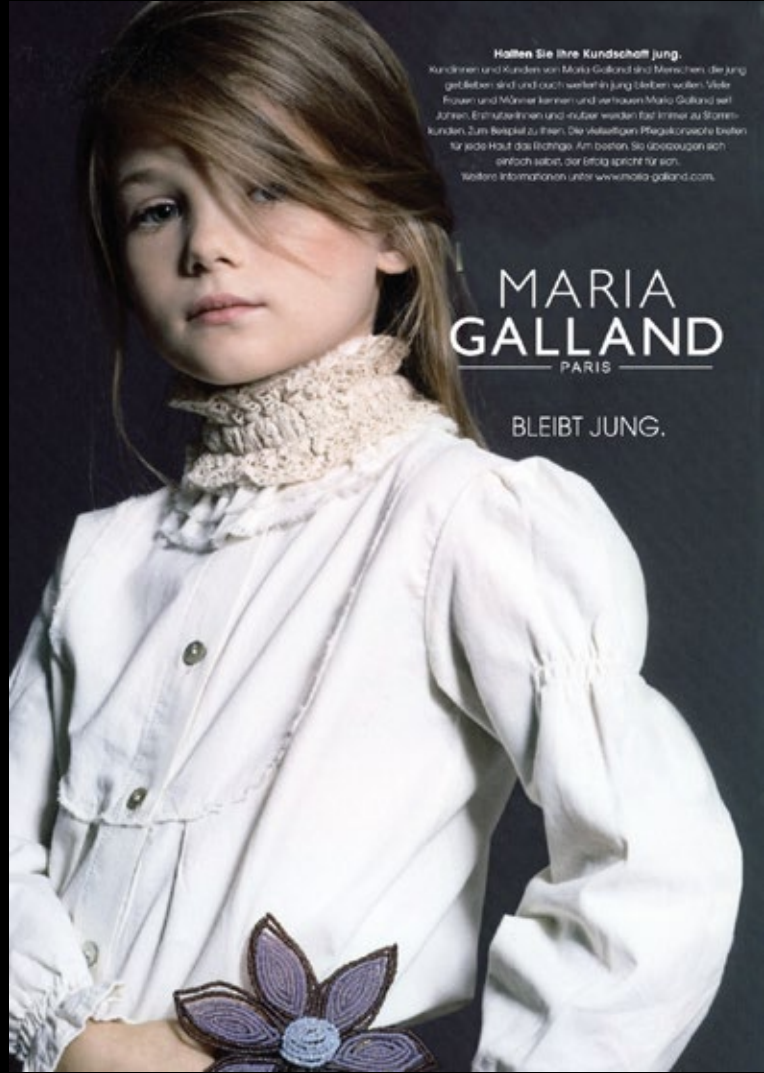


**WER MEINT PFLEGE SEI  
FRAUENSACHE, SOLLTE  
SICH DARAN ERINNERN,  
DAS RASIEREN MAL  
MÄNNERSACHE WAR.**

HOMME GALLAND - PFLEGE FÜR DEN MANN.

MARIA  
GALLAND  
PARIS

[www.maria-galland.com](http://www.maria-galland.com)

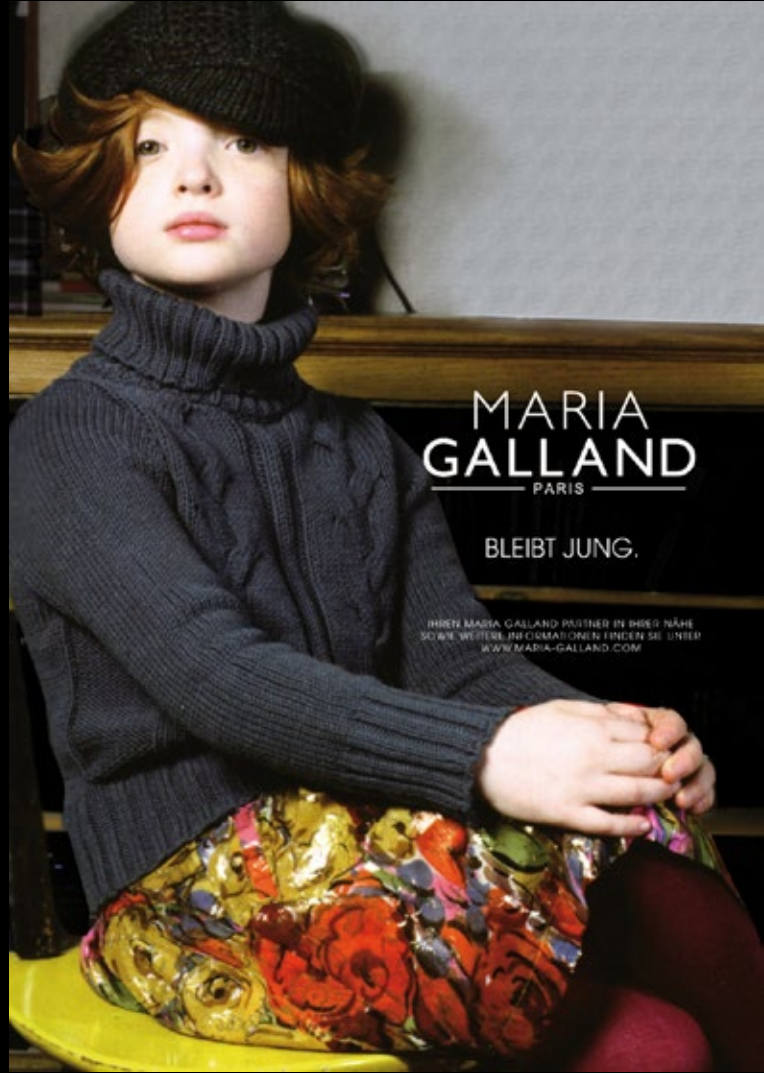


**Halten Sie Ihre Kundschaft jung.**

Kundinnen und Kunden von Maria Galland sind Menschen, die jung geliebt sind und auch weiterhin jung bleiben wollen. Viele Frauen und Männer kennen und vertrauen Maria Galland seit Jahren. Eltern, Tanten und Mütter werden fast immer zu Stammkunden. Zum Beispiel zu Ihnen, die vielseitigen Pflegesysteme bieten für jede Haut das Richtige. Am besten, Sie überzeugen sich einfach selbst, der Erfolg spricht für sich.  
Weitere Informationen unter [www.maria-galland.com](http://www.maria-galland.com).

MARIA  
GALLAND  
PARIS

BLEIBT JUNG.



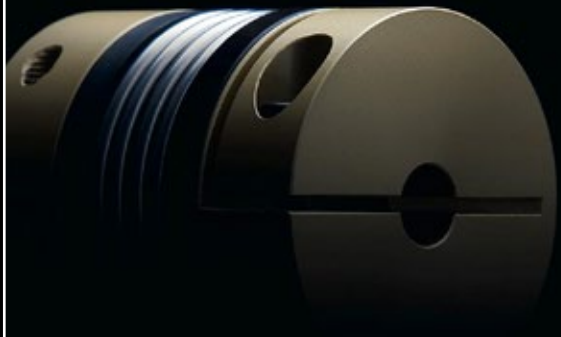
MARIA  
GALLAND  
PARIS

BLEIBT JUNG.

IHRER MARIA GALLAND PASSIERT IN IHRE NÄHE  
SO WIE WEITERE INFORMATIONEN FINDEN SIE UNTER  
[WWW.MARIA-GALLAND.COM](http://WWW.MARIA-GALLAND.COM)

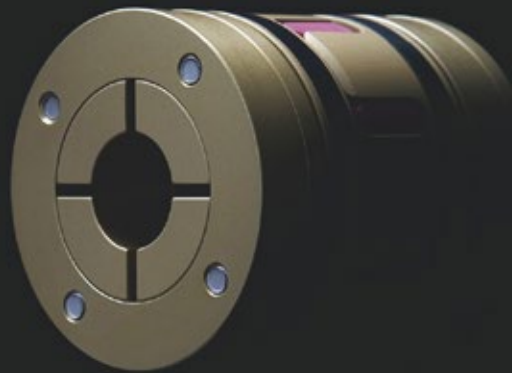
»MANCHMAL MUSS EINE KUPPLUNG  
NICHT NUR WIE EIN PRÄZISIONS-  
UHRWERK FUNKTIONIEREN  
SONDERN AUCH NOCH  
GUT AUSSEHEN.«

Frank Kronmüller

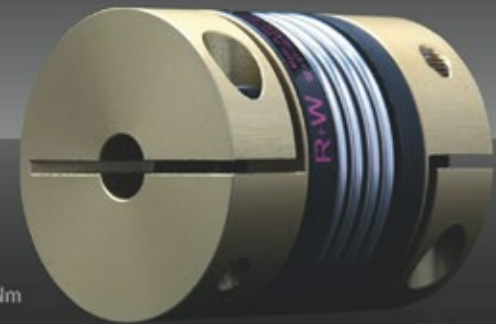


»WENN WIR EINE NEUE  
PREMIUM-KUPPLUNG ERFINDEN,  
WAR DER ERSTE DENKANSTOSS  
EIN KUNDENWUNSCH.«

Frank Kronmüller



EKK6



MODELLREIHE 10- 450 Nm

Persönliche Gravur der Seriennummer und Auftragsnummer. Mit Lifetime-Garantie.

EKK Neben: hochflures Aluminium, eloxiert, gold | Beschichtete Schrauben | Max. gewichtet, Ø 2,5 mit Zertifikat | Mit Prüfprotokoll (Maße und Fassungen) | Mit COC-Zertifikat | Anzugsmoment Schrauben auf Kupplung | Hydre-Start und alle anderen Ausführungen als Ersatz-Start-Set inklusive | Festantrieb | 100% QS-Prüfung



**KREBS KENNT KEINEN NAMEN.  
SEINEN KENNT JEDER.**



**FÜR JEDEN VON UNS. T2M**

STEFANO TIMMERZENTUM MÜNCHEN

**SIEMENS**

MASCARA MEHR ALS SCHWARZ? ENTFESSELE DEINE DUNKLE SEITE.

JA ODER NEIN

GEWINNE MIT DEINER SCHWARZEN SEITE



ATTITUDES ENTDECKEN

#LEATHERBLACKLIST

Sed diam nonummy eirmod tempor invidunt ut labore et dolore magna aliquyam erat, sed diam voluptua. Ut vero eos et accusam et justo duo dolores et ea rebum.

by indybe 04/08/2014

BLACK LIST CONTEST

#LEATHERBLACKLIST SIT AMET, CONSE- TUR SADIPISCING ELITR

Sed diam nonummy eirmod tempor invidunt ut labore et dolore magna aliquyam erat, sed diam voluptua.

Sit cilia kasd gubergem, no sea

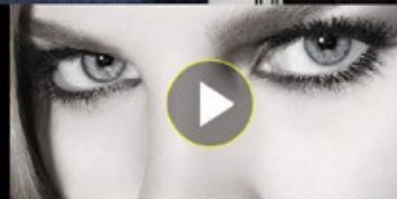
by indybe 04/08/2014



WALLPAPER HERUNTERLADEN

DAS GEHEIMNIS:

Extra-Dosis Farbpigmente + Doppel-Pump-Bürste = Kolossales Tiefschwarz



BLACKLIST MUSIK AUF SPOTIFY



CHÄTE MIT DOUNA SLIMANI



JETZT ENTDECKEN

#LEATHERBLACKLIST DOLOR SIT AMET

Sed diam nonummy eirmod tempor invidunt ut labore et dolore magna aliquyam erat, Sed cilia kasd gubergem, no sea takimata sanctus est.

by indybe 04/08/2014

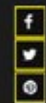
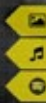


"Sit cilia kasd gubergem, no sea takimata sanctus"

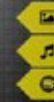
#LEATHERBLACKLIST

by indybe 04/08/2014

GEWINNE MIT DEINER



# ZEIG UNS DEINE DUNKLE SEITE: WELCHER TYP BIST DU?



1.

FRAGE

Ein Mann läuft hinter dir die Treppe hoch. Als du dich kurz umdrehst, merkst du, dass er dir auf den Hintern starrt. Was tust du?



- Du lässt deine Designer-Handtasche ein paar mal kreisen, um sie dann mit viel Schwung auf seinem Kopf zu platzieren.
- Du lässt etwas fallen, bückst dich langsam vor und fragst ihn dann zuckersüß: "Und welche Position gefällt Ihnen am besten?"
- Du wirst erst rot und sagst dann: "Gehen Sie bitte vor, ich will Ihre bessere Seite sehen!"
- Du hältst an und sagst: "Kommen Sie doch mal auf mein Niveau. Dann können wir uns auf Augenhöhe unterhalten."

2.

FRAGE

Du gewinnst bei einem Preisausschreiben und darfst aus mehreren Outfits wählen. Für welches entscheidest du dich?



- Für das Abendkleid mit dem sexy Rückenausschnitt. Das ist seriös mit späterem Wow-Effekt.
- Für das kleine Schwarze. Je weniger Stoff, desto besser –



DU  
BIST EINE  
SMOKEY  
FAIRY

## DEIN TYP: SMOKEY FAIRY



**DU BIST MYSTERIÖS, VERSPIELT, ZAUBERHAFT UND KLUG.**

Dein Körperbau ist feenhaft, dein Auftritt ebenfalls. Du liebst alles, was dich inspiriert, bist kreativ und liest viel. Du ziehst gerne die Fäden – vor allem wenn daran Männer hängen.

Deine zerbrechliche Gestalt täuscht – spätestens wenn dich jemand provoziert, kommt deine wahre Kraft zum Vorschein: mit viel Esprit und Cleverness triffst du deinen Angreifer genau an der richtigen Stelle.

Das Leben siehst du als aufregendes Spiel in dem du selbst das größte Geheimnis bist. Du verkleidest dich gerne und schlüpfst in verschiedene Rollen. Als Stylista gelingt dir das perfekt und immer mit dem richtigen, modernen Eye-Catcher. Mit leichten, fließenden Stoffen schmückst du deinen zarten Körper und scheinst durch die Welt zu schweben.

Andere finden dich vielleicht verträumt, was dir gefällt. Schließlich sind Träume einfach wundervoll. Und jeder, der nicht träumen kann, tut dir nur leid!

**LEATHER BLACK IS AN ATTITUDE**





BMW xDrive  
www.bmw.de  
Produkt am Platz

**ROCKING MOUNTAINS.**  
BMW xDRIVE – DAS INTELLIGENTE  
ALLRADSYSTEM.

**BMW EfficientDynamics**  
Weniger Verbrauch. Mehr Fahrfreude.

Official Partner  





Telekom erleben

Highspeed Memory

Gefällt mir

# Speed Memo

Das rasante Spiel zum megaschnellen Mobilfunknetz LTE.



1 Video ansehen

2 Paare finden

3 Preise gewinnen

## Megaschnell surfen - megaschnell gewinnen. Und so geht's:

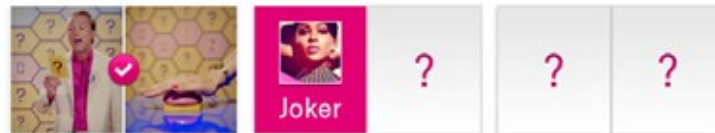
Ab dem Moment, in dem du Spiel starten drückst, zählt jede Sekunde: Du hast 30 Sekunden um die passenden Paare wie sie in unserem Video vorkommen zu bilden. Dir werden 6 zufällige Einzel-Bilder aus dem Video gezeigt. In die sechs leeren Felder musst du die jeweiligen Bildpärchen zuordnen. Für die Paarbildung einfach nacheinander auf die zueinander gehörigen Bilder klicken. Achtung! Wenn du mit der Wahl daneben legst, werden dir 5 Strafsekunden abgezogen. Auf die Plätze, fertig, los...



Verbleibende Zeit:

**23 Sek**

- 1. Richtige Paare:** Die Bilder müssen die gleichen Paare wie im Video ergeben!
- 2. Zeitlimit:** Du hast max. 30 Sekunden um die Paare zu bilden. Aber: Je schneller desto besser!
- 3. Joker:** Du kannst zwei Freunde zu Jokern machen, wenn sie zustimmen.
- 4. Strafzeit:** Aufgepasst! Wer die Bilder falsch zuordnet bekommt Zeit aufgebremst.



Auswahl zurücksetzen

Erleben, was verbindet.



Bei dieser App wird das Tracking-Tool Plink eingesetzt. Mehr Informationen findest du [hier](#).

Gefällt mir

Senden



17 Personen gefällt das.

Zeige deinen Freunden, dass dir das gefällt.

Teilnahmebedingungen | Datenschutzbestimmungen

Diese Promotion steht in keiner Verbindung zu Facebook und wird in keiner Weise von Facebook gesponsert, unterstützt oder organisiert. Musterfirma stellt Facebook umfassend von allen Ansprüchen im Zusammenhang mit dieser Promotion frei.



**Gute Mädchen  
bekommen Sternchen,  
böse Mädchen  
werden Stars.**

**LEATHER BLACK - IT'S AN ATTITUDE.**



**KOLOSSALES  
VOLUMEN.  
SCHWARZ  
WIE NIE.**



**Ein gutes Gewissen ist  
ein Zeichen für ein  
schlechtes Gedächtnis.**

**LEATHER BLACK – IT'S AN ATTITUDE.**



**KOLOSSALES  
VOLUMEN.  
SCHWARZ  
WIE NIE.**



Kurzvita Susen Gehle

## Arbeitserfahrung Agenturen/Werbung

Seit Okt.07 selbstständig als CD Text/Texterin für:

Kruse & Company, München

Hirschfänger, München

Ogilvy, Düsseldorf

Bakic Design, München

Webguerillas, München

Strichpunkt Design, Stuttgart

Vierzehn02, München

Die Etagen, Osnabrück

Unidos, Linz

Serviceplan, München

Metadesign, Berlin

Seit Mai 10 Gründungsmitglied Agentur Finest Communicatons GmbH

Okt. 00 – Okt. 07 Festanstellung als Texterin/Junior Texterin bei:

Saint Elmos, München

Q, München

Heye, München

Straight, München

QVC, Düsseldorf

H2E, Ludwigsburg

TBWA, Hamburg

Dez.03 – Apr. 04 TV-Presenterin, QVC Düsseldorf

Jan. 95 – Dez. 00 Promotion für div. Agenturen und Marken



## Weitere Arbeitserfahrung

Mai 10 – Aug 14 Vertrieb/Akquise für Finest Communication GmbH  
Aug. 09 – Sept. 11 Media Consultant/ Anzeigen-Vertrieb, Kommunalverlag Ottobrunn  
Mai 08 – Dez 12 Moderation, Training Daisho Blacksmith GmbH München  
Sept. 07- Okt. 08 Speedreading Trainer/ Hospitanz Jonas Ritter  
Nov. 00 – Aug. 09 Personalmanagement, Deepyellow Records Stuttgart  
Sept. – Nov. 03 Mönchin, Schweigekloster Thailand

## Ausbildung/Weiterbildung

2011/2012 Norbekov System I-IV  
2010 NLP-Master (Klaus Grochowiak)  
2010 System-Coach Ausbildung (Klaus Grochowiak)  
2009 NLP-Practitioner (Klaus Grochowiak)  
2009 Kommunikationstrainerausbildung (Rolf Schulz)  
2008 Kommunikations-/Präsentationsseminar (TTT) (Krawiec Consulting)  
2007 Speedreading & Lerntraining I,II - Coach

2006-2009 Schule des Schreibens (Hamburg)  
2006 Texterschule (Reinhard Siemes)  
2001 ADC Nachwuchsseminar

2000 -2001 Texterschmiede, Hamburg  
1996-1999 BWL-Studium UGH, Essen  
1995-1996 Kingsway College, London (Cambridge Proficiency Certificate)

## Auszeichnungen

New York Festival - Bronze Worldmedal und Finalist

ADC - Silber

Eurobest Award - Silber und 2xFinalist

Cresta Awards - Finalist

Euroeffie - Silber

Epica - Finalist Bronze

## Kunden

ADAC, Adidas, ATU, Audible.de, Awite, Averno, Baumgartner und Rath, BayWa, Ludwig Beck, Bernbacher, Bizz'up, BMEIA, BMW, Bosch/Siemens Haushaltsgeräte, BOSS, Brockhaus, Daisho Blacksmith, Children, Dibbern, Dienstzeitende, Dörfler, DregerT, „3“ (Mobilfunk Österreich), Dr. Rembek, Driver Center (Pneumobil), Eisenblätter, Elements Fitness, Elle, EnBW, enextra, Equant, Fercon, FHM, Fintec, FÜR SIE, Freundin, Goethe Institut, Gong, GU, Haustürenring, Haspa, Heros Gruppe, Daniel Hechter, Höcherl, HRS, HSE, Inhorgenta, iThera, Thomas Jirgens, Jobspace, Jolie, Kässbohrer, KARE, Kinshofer, Komet und Helden, Kyberg Vital, Labello, Leitz, Lotto, L'Oréal Paris, L&T Osnabrück, Make-Up Box, Maria Galland, Maybelline, Mc Donalds, Mercedes-Benz, Merziger, Migros, M-Net, Motorpresse, Netgate, Netadrett, NIVEA, No Smoking, Nur die, Odevis, ÖVP, OMV, OST Sicherheitstechnik, Ottozeus, O2, Philips, Pirelli, Poppe + Potthoff, Preisinger Ofenbau, Prenovatec, DeepMind, Resmed, Rhinos, Ride, Ruderer, R+W, Samtruck, Sappi international, Sapporo, SBK, Sloggi, Sony Ericsson, Stadler, Stellenanzeigen.de, Süddeutsche Zeitung, Sun International, Technicoll, Telekom, Tumorzentrum München, TCC, Vanity Fair, Weitz, Weko, Wuesthoff&Wuesthoff